



## 1. Rundbrief der AGLAIA 2021

### **Der Törnplan für 2021 steht!!**

Mit Hoffnung und Vorfreude blicken wir in die Segelsaison 2021!

Voraussichtlich können wir im Sommer mit etwas mehr Normalität rechnen und sind zuversichtlich unsere Törns wie geplant fahren können.

Sollte die Situation sich drastisch verändern müssen wir in allen Bereichen darauf reagieren.

Gerade in Hinblick auf Törns in andere Länder werden wir die dortigen Vorgaben im Auge behalten. Daher kann es passieren das Routen umgeplant werden müssen sollte dies erforderlich werden. Für unsere Teilnehmer\*innen an Bord gelten dann die aktuellen Bedingungen, die wir vor dem Törn allen mitteilen werden..



**Neu** in dem Törnplan ist, dass wir auch die **Arbeiten an Bord**

mit aufführen, an denen sich alle Interessierten beteiligen können. Die an den Terminen notwendigen Arbeiten werden wir beizeiten bekannt geben und freuen uns auf rege Beteiligung.



Außerdem bieten wir in dieser Saison auch wieder **Übungstörns auf der AGLAIA** an:

- Navigation an Bord
- Manöver Training für Stamm Mitglieder auf der Aglaia
- Theorie des Segelns und Übungen an Bord der AGLAIA

Der gesamte Törnplan dieser Saison umfasst ca 1600 sm .

Vom 28.6. bis 10.7. geht es von Lübeck durch die dänische Südsee in die Hauptstadt Dänemarks nach Koopenhagen. (ca. 320 sm)

Danach geht es auf einen „Meilentörn“ nach Bergen bzw zu den norwegischen Fjorden und zurück nach Aalborg in Dänemark am Limfjord. (ca 1000 sm)

Von Aalborg geht es im Hochsommer durch das Kattegat, dänische Südsee zurück nach Lübeck (370sm).





Der Törn in der dänischen Südsee und auch der Törn von Aalborg nach Lübeck hat genügend Zeit sich Land und Leute unterwegs anzusehen.

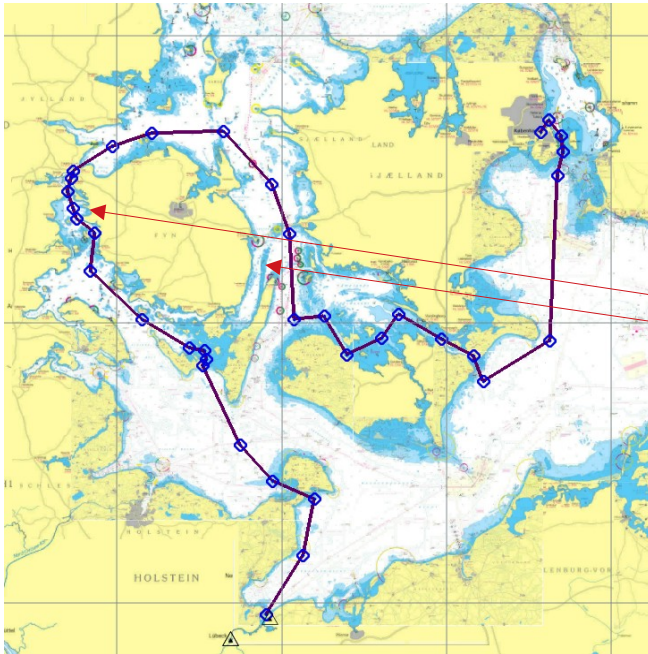
Die Törns von Lübeck nach Kopenhagen und von Aalborg nach Lübeck sind über 2 Wochen geplant. Es besteht hier aber auch die Möglichkeit Teilstrecken von 1 Woche mitzusegeln.

| Von      | Bis      | Ta<br>ge | Start - Ziel                                       | Beschreibung                                       | Bemerkung   | Törnbeitrag                    |
|----------|----------|----------|--|--|---|--------------------------------|
| 2.Apr    | 5.Apr    | 3        | Lübeck   | „OSTER“-Arbeiten an Bord                           | <b>ToDo Liste</b>                                 | <b>entfällt</b>                |
| 9.Apr    | 11. Apr  | 3        | Lübeck   | Arbeiten an Bord                                   | <b>ToDo Liste</b>                                 | <b>entfällt</b>                |
| 16. Apr  | 18.Apr   | 3        | Lübeck   | Arbeiten an Bord                                   | <b>ToDo Liste</b>                                 | <b>entfällt</b>                |
| 23. Apr  | 25.Apr   | 3        | Lübeck   | Arbeiten an Bord                                   | <b>ToDo Liste</b>                                 | <b>entfällt</b>                |
| 30.Apr   | 2. Mai   | 3        | Lübeck - Lübeck                                    | ANSEGELN   | <b>Ansegeln des Museumshafen</b>                  | <b>35,- / 50,-</b>             |
| 7.Mai    | 9.Mai    | 3        | Lübeck   | KlarSchiff und Navigation an Bord                  | <b>Einführung in die ektr. Navigation an Bord</b> | <b>entfällt</b>                |
| 13. Mai  | 29.Mai   | 16       | Lübeck-Kappeln                                     | Schul Törn ESBZ                                    | <b>ausgebucht</b>                                 | <b>entfällt</b>                |
| 30. Mai  | 11.Juni  | 13       | Kappeln-Kappeln                                    | Schultörn Johannes Schule                          | <b>ausgebucht</b>                                 | <b>entfällt</b>                |
| 12. Juni | 17. Juni | 5        | Kappeln - Lübeck                                   | Manöver Training für Skipper / Bootsleute          | <b>Überführung nach Lübeck</b>                    | <b>0,- / 50,-</b>              |
| 18.Juni  | 20.Juni  | 3        | Werft WE Lübeck                                    | Mast Arbeiten                                      | <b>ToDo Liste</b>                                 | <b>entfällt</b>                |
| 21.Juni  | 25.Juni  | 4        | Werftwoche   | Theorie und ggf. Manövertraining für Interessierte | <b>Restliche Arbeiten an Bord</b>                 | <b>entfällt</b>                |
| 25.Juni  | 27.Juni  | 3        | Werft WE Lübeck                                    | Mast Arbeiten                                      | <b>ToDo Liste</b>                                 | <b>entfällt</b>                |
| 28. Juni | 10. Juli | 14       | Lübeck - Kopenhagen                                | Gemütliche 14 Tage in der dänischen Südsee         | <b>mit viel Zeit für Hafentage</b>                | <b>250,- / 400,- pro Woche</b> |
| 10. Juli | 1. Aug   | 21       | Kopenhagen - Skagen - Stavanger - Bergen - Aalborg | Meilen Törn und Fjord Segeln<br><b>Norwegen</b>    | <b>schnelle Fahrt zu den Fjorden</b>              | <b>250,- / 400,- pro Woche</b> |
| 1.Aug    | 15. Aug  | 14       | Aalborg-Lübeck                                     | Aalborg - Kattegat -dän. Südsee - HL               | <b>dän. Südsee II</b>                             | <b>250,- / 400,- pro Woche</b> |
| 29.Aug   | 05.Sep   | 7        | Lübeck - Lübeck                                    | Törn mit und von Lucas                             | <b>ausgebucht</b>                                 | <b>entfällt</b>                |
| 29.Okt   | 31.Okt   | 3        | Lübeck   | Aufräumen und winterfest machen                    | <b>ToDo Liste</b>                                 | <b>entfällt</b>                |

Die Preise gelten für jugendliche Mitglieder des Vereins (15 bis 25 Jahre) / bzw erwachsene Mitglieder zzgl Bordkasse für Proviant, Diesel, Hafengebühren etc. (etwa 100,-/ Woche)



**Segeltörn von Lübeck nach Kopenhagen durch die Dänische Südsee (28.6. - 10.7.2021):**



Auf diesem zweiwöchigen Törn von Lübeck nach Kopenhagen besteht die Möglichkeit nach einer Woche auf- oder abzusteigen. Mögliche Häfen wären Middelfahrt oder Nyborg auf der Ostseite von Fynen sein. Beide Häfen sind gut auch mit öffentlichen Verkehrsmitteln zu erreichen.

Die Crew kann in Absprache mit dem Skipper den exakten Törnverlauf individuell einrichten.

**Segeltörn von Kopenhagen nach Bergen und den norwegischen Fjorden (10.7. - 1.8.2021):**



Bei diesem Törn besteht theoretisch die Möglichkeit in Bergen, Stavanger oder auch Kristiansand zuzusteigen. Auf Grund der Entfernungen muss dies terminlich sorgfältig abgesprochen werden.



### Segeltörn von Aalborg nach Lübeck durch das Kattegat und dänische Südsee (1.8.-15.8.2021):



Auch dieser zweiwöchige Törn kann in Teilstrecken aufgeteilt werden, wenn jemand nicht so lange segeln kann oder will.

Denkbar wären hier  
Middelfahrt,

Nyborg

oder bei anderem Törnverlauf auch  
Kopenhagen sein.

Alle diese Häfen sind gut mit öffentlichen Verkehrsmitteln zu erreichen.

Die Crew kann in Absprache mit dem Skipper den exakten Törnverlauf individuell einrichten.

Also **meldet euch bitte möglichst früh** zu diesen sehr interessanten Törns per mail an (heiko@sail-training.at).

Die Nachfrage nach den schönen Sommertörns ist erfahrungsgemäß hoch und wir haben nur begrenzten Platz an Bord (ca 6 Kojen zzgl Skipper und Bootsmann).

Bitte auch die **Termine für die Arbeiten an Bord vormerken**. Unser Schiff braucht eure Hilfe!  
Wenn ihr Lust habt mal an dem Schiff mit uns zu arbeiten meldet euch bitte auch per mail, damit wir die Arbeiten zusammen gut planen können.

Mit besten Grüßen

Heiko

für den Vorstand